



Vraagprijs
€ 360.000,- k.k.

Weltevreden 69

Amersfoort

033 286 2022 | woudenberg@geijtenbeekenboers.nl
www.geijtenbeekenboers.nl

Geijtenbeek
én Boers
makelaars

vertrouwd
dichtbij

Kenmerken & specificaties



Bouwjaar:
2008

Soort:
portiekflat

kamers:
3

Inhoud:
181 m³

Woonoppervlakte:
61 m²

Perceeloppervlakte:
0 m²

Overige inpandige ruimte:
-

Gebouw gebonden buiten ruimte:
2 m²

Externe bergruimte:
5 m²

Verwarming:
c.v.-ketel

WONEN OP EEN TOPLOCATIE: LICHT EN LUXE
3-KAMER APPARTEMENT MET EIGEN
PARKEERPLAATS

Op zoek naar een modern appartement op een zeer gewilde locatie? Dit goed onderhouden 3-kamer appartement bevindt zich op loopafstand van het bruisende stadscentrum en het centraal station. Gelegen in een luxe complex met een sfeervol, groen gemeenschappelijk plein biedt deze woning comfort, stijl én gemak.



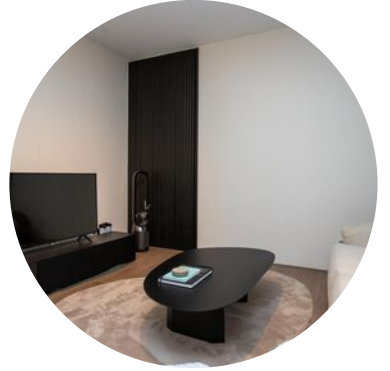




Indeling

Via de centrale entree op de begane grond – met brievenbussen, lift en trappenhuis – bereikt u de tweede verdieping. Hier vindt u:

- Een ruime hal met toegang tot twee lichte slaapkamers.
- Een separaat toilet met fontein en een nette badkamer voorzien van douche en wastafel.
- Een inpanndige bergruimte met aansluiting voor wasmachine en droger.

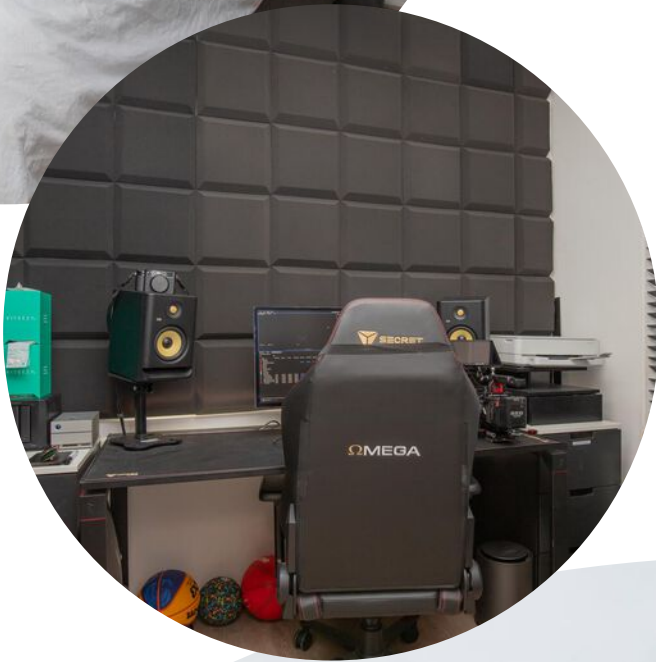






De lichte woonkamer met openslaande deuren naar het balkon vormt het hart van de woning. Hier geniet u van veel daglicht en een fraai uitzicht. Aangrenzend bevindt zich de moderne keuken, compleet met hoogwaardige inbouwapparatuur zoals een gaskookplaat, vaatwasser, koel-vriescombinatie, combimagnetron en afzuigkap. Het appartement is afgewerkt met een nette laminaatvloer.







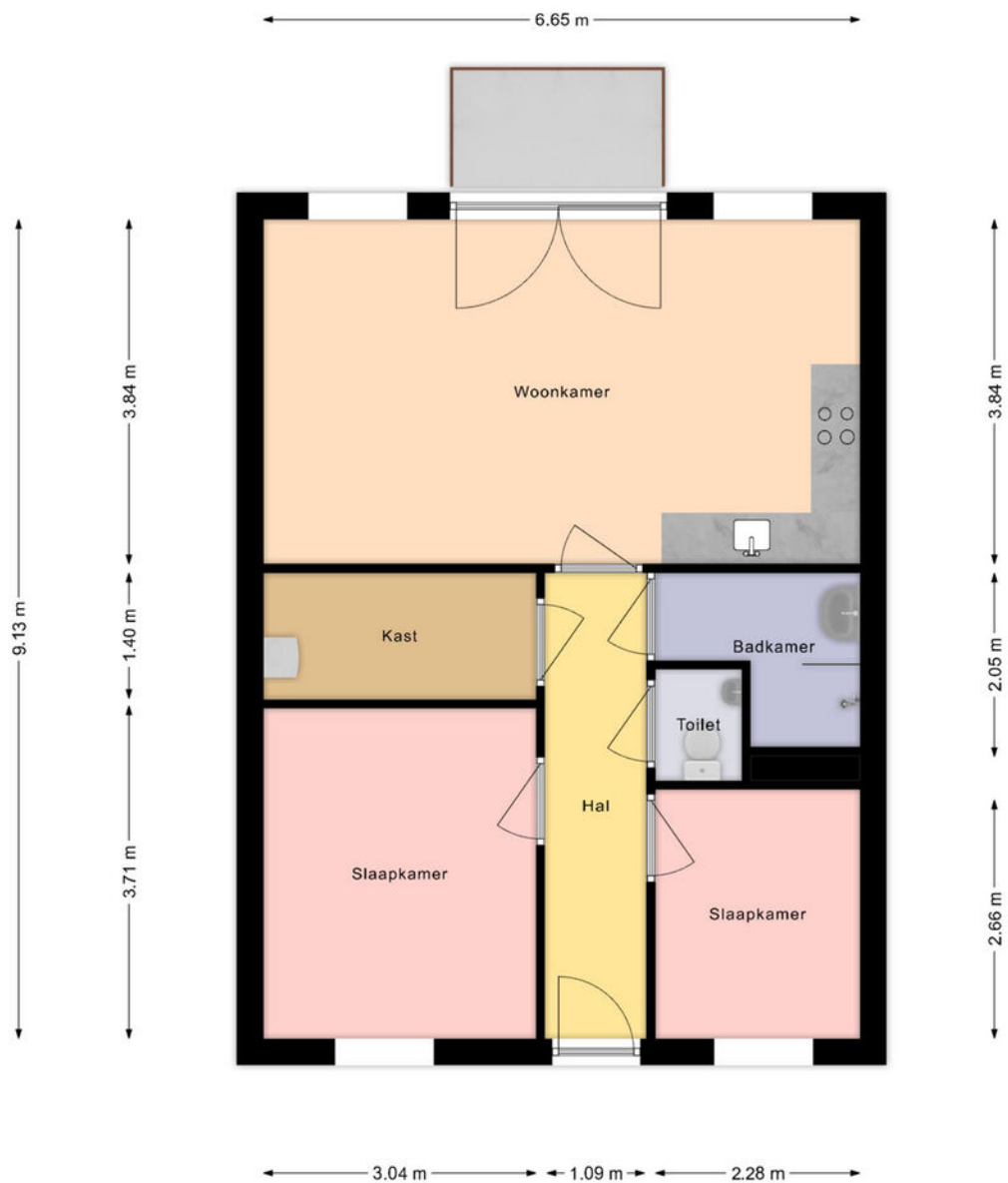
Uw nieuwe thuis wacht op u

Ziet u zichzelf hier al wonen? Grijp dan nu uw kans en plan een bezichtiging! Dit appartement is absoluut een bezichtiging waard – wie weet bent u straks de trotse bewoner van deze prachtige plek.





Plattegrond



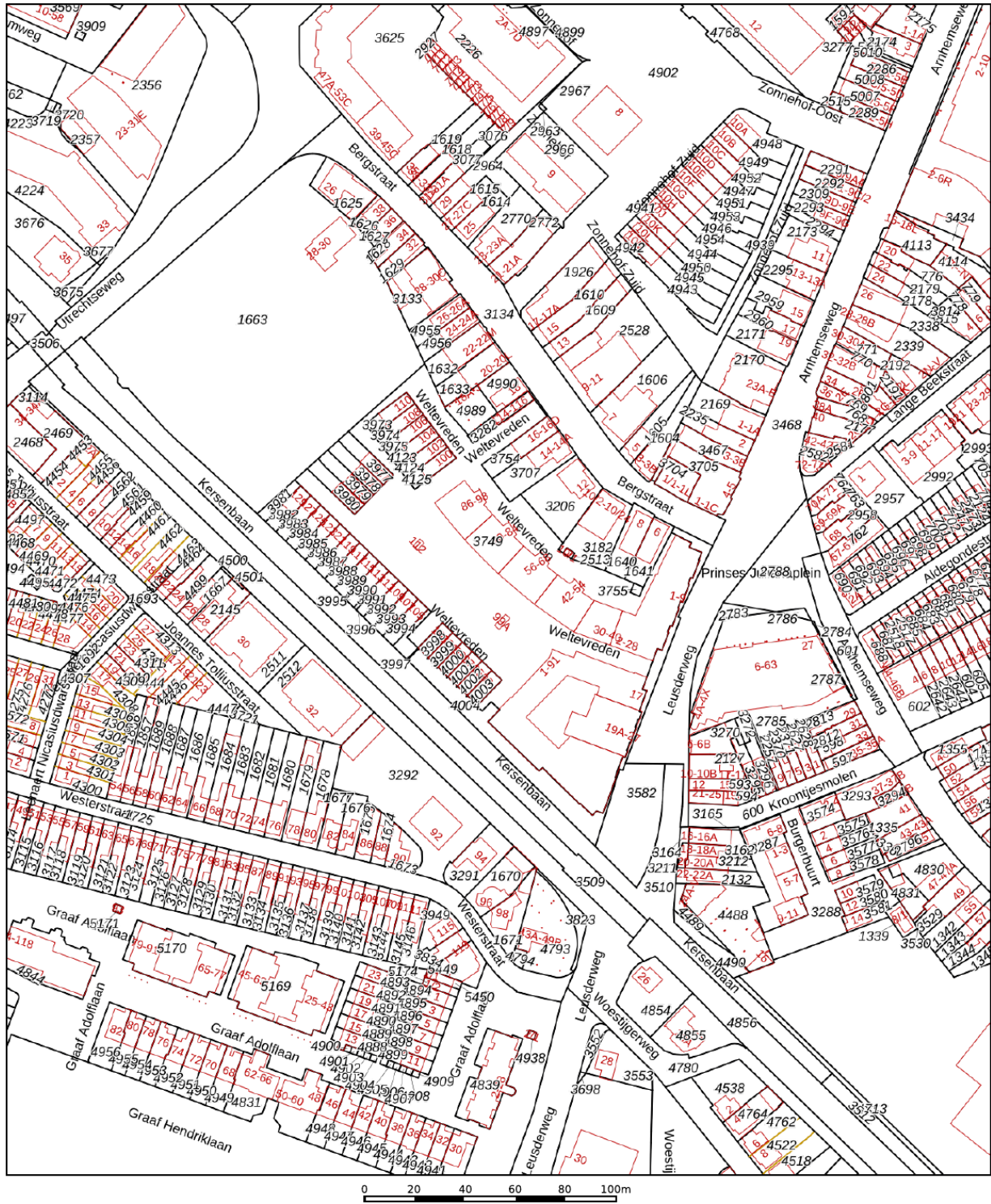
De Plattegronden zijn geproduceerd voor promotionele doeleinden en ter indicatie. De oppervlakte is met grootst mogelijke zorgvuldigheid gemeten, echter biedt geen garantie en er kunnen geen rechten aan ontleend worden.




Kadastrale kaart

Kadastrale kaart

Uw referentie: weltevreden 69

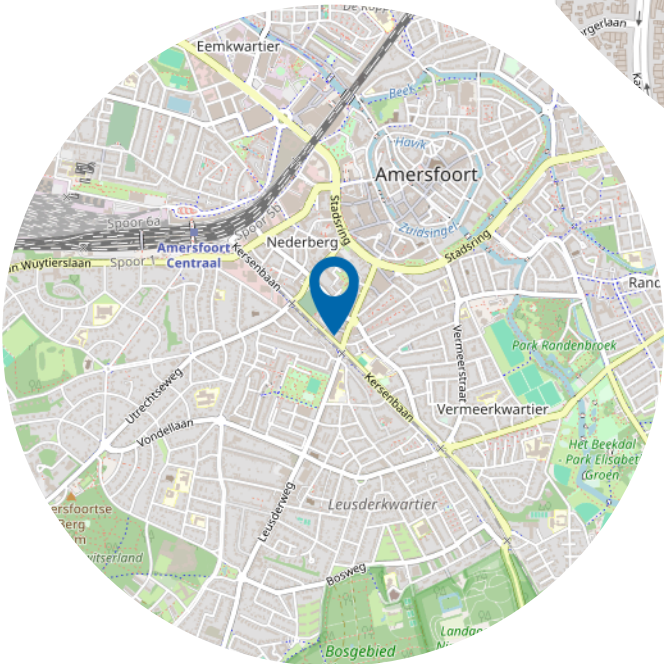
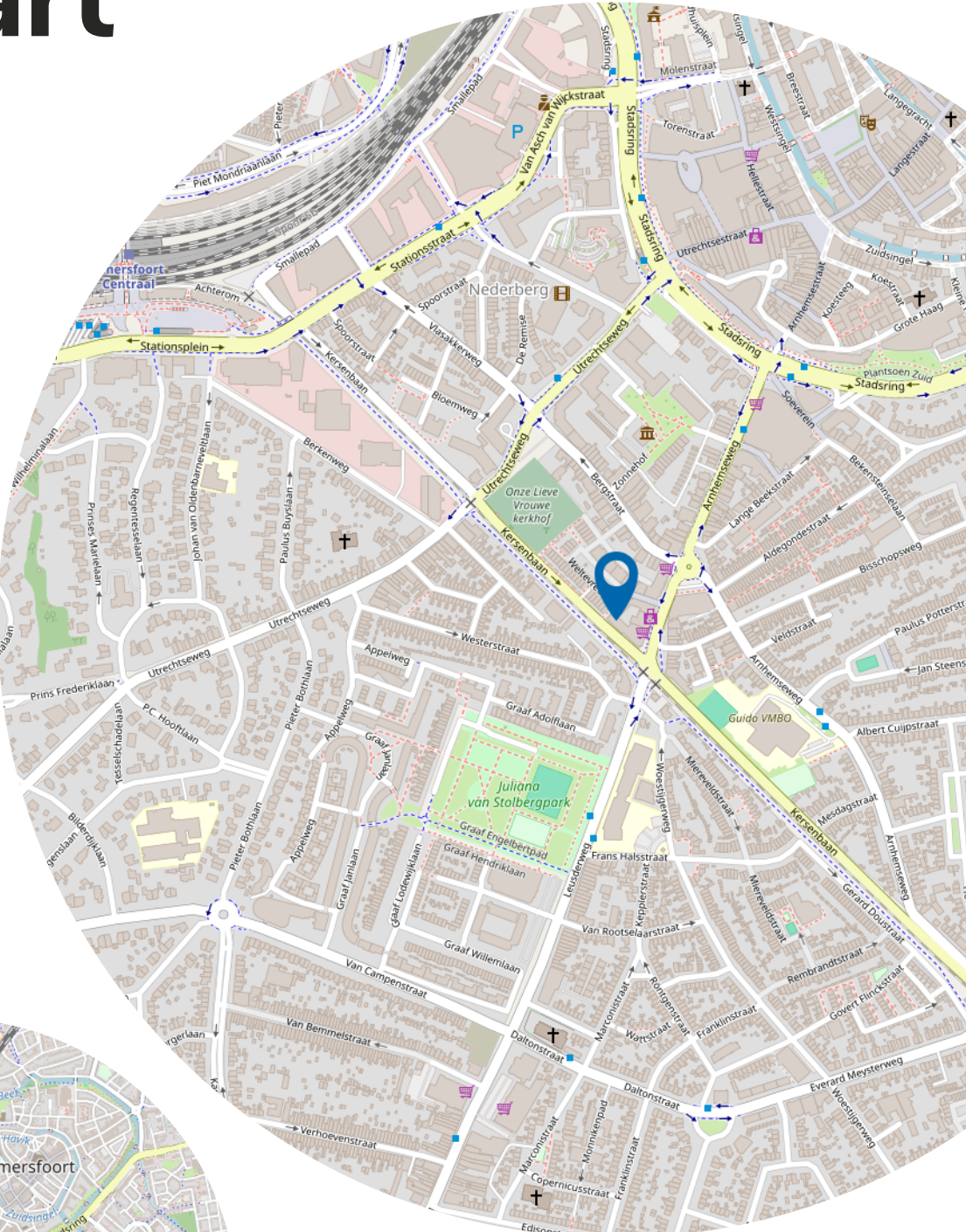


12345	Deze kaart is noordgericht	Schaal 1: 2000	
25	Perceelnummer	Kadastrale gemeente Amersfoort	
—	Huisnummer	Sectie H	
—	Vastgestelde kadastrale grens	Perceel 3749	
—	Voorlopige kadastrale grens		
—	Administratieve kadastrale grens		
—	Bebouwing		

Voor een eensluitend uittreksel, geleverd op 28 november 2024
De bewaarder van het kadaster en de openbare registers

Aan dit uittreksel kunnen geen betrouwbare maten worden ontleend.
De Dienst voor het kadaster en de openbare registers behoudt zich de intellectuele eigendomsrechten voor, waaronder het auteursrecht en het databankenrecht.

Locatie op de kaart



Wie zijn wij?

Geijtenbeek én Boers makelaars, zijn uw makelaars in de regio.

Erwin Geijtenbeek en Barbara Boers hebben reeds jarenlange ervaring met de woningmarkt in de regio Utrechtse Heuvelrug, Gelderse Vallei en Amersfoort. Regio's waar het goed wonen en werken is.

Samen met ons enthousiaste team, begeleiden wij kopers en verkopers naar de voor hen ideale woning. Een woning kopen of verkopen doet u niet elke dag. Wij adviseren u graag in dit proces, zodat u de juiste keuze maakt en straks een woning heeft, die past bij uw wensen.



Wonen in Woudenberg

Woudenberg is een aantrekkelijke gemeente, mede door haar centrale en goed bereikbare ligging.

Allerhande voorzieningen als winkels, scholen, kerken en sportvoorzieningen bevinden zich binnen de dorpsgrenzen. Woudenberg heeft een levendig centrum met een divers aanbod van winkels. Wilt u er even op uit?

Het buitengebied met mooie wandel- en fietspaden, de Utrechtse Heuvelrug en Landgoed Den Treek zijn vlakbij.

Tegelijkertijd zijn steden als Utrecht en Amersfoort goed bereikbaar met de auto en het openbaar vervoer.



Heeft u interesse?



Dorpsstraat 3
3931 ED Woudenberg

033 286 2022
woudenberg@geijtenbeekenboers.nl
www.geijtenbeekenboers.nl